

第三場：「城市開箱：翻開水泥地的第一頁 惠來考古遺址」

臺中市考古遺址普查計畫（第 1 期）第 3 場次教育推廣活動

壹、辦理目的

臺中市文化資產處依文化資產法第 43 條於 114 年辦理「臺中市考古遺址普查計畫（第 1 期）」，針對臺中市 16 個行政區（東區、西區、南區、北區、中區、西屯區、南屯區、北屯區、烏日區、霧峰區、大里區、神岡區、潭子區、豐原區、大雅區、太平區）進行已知考古遺址的複查，及透過普查發現之新考古遺址進行系統性的調查和資料蒐集等工作。

惠來考古遺址為臺中市指定與列冊考古遺址之一，該遺址於民國 91 年由東海大學同學發現，惠來考古遺址面積相當廣大，東至文心路，西至環中路，北接臺灣大道，南抵市政南一路。此遺址已進行多次發掘研究，依據科博館研究，年代最早可追溯至距今 4,000-3,500 年前（新石器時代中期）帶著繩紋陶器的牛罵頭文化，最晚則延伸至金屬器時代的番仔園文化。這項連續性的文化層堆積，見證了臺中市橫跨數千年的歷史變遷，也證明早在現代城市發展之前，這片土地就已經孕育豐富的史前文化，留存人類活動足跡。

臺中市文化資產處委託足印文化有限公司辦理臺中市考古遺址普查計畫（第 1 期）系列教育推廣活動，第 3 場次「城市開箱：翻開水泥地的第一頁 惠來考古遺址」，於 115 年 6 月 13 日（星期六）假小來公園（臺中市西屯區河南路三段與市政北一路交叉路口）集合，進行惠來考古遺址現場導覽活動，歡迎關心文化資產的民眾一同參與。

貳、辦理單位

- 一、指導單位：文化部文化資產局
- 二、主辦單位：臺中市文化資產處
- 三、執行單位：足印文化有限公司

參、報名網址：

一、報名網頁

<https://forms.gle/hJHXVmMWmyFzh8i9A>

二、報名時間及錄取通知

即日起開放報名至 115 年 6 月 8 日（星期一）下午 5 時止，若人數達上限將提早關閉表單，並於 115 年 6 月 10 日（星期三）以電子郵件通知錄取，未錄取者則不另外通知。請錄取者於收到錄取郵件時，回覆確認出席參與。

三、本活動相關資訊以「臺中市文化資產處」官網公告為準。

四、承辦單位保留議程與本簡章相關事項變更或調整之權利，不便之處，敬請見諒。

五、活動聯絡人：請洽蕭清松，E-MAIL：khainculture@gmail.com

連絡電話：0919934110

肆、辦理時間與地點

（一）時間：115 年 6 月 13 日（星期六）上午 10:00—惠來考古遺址教育推廣

（二）集合地點：小來公園，教育推廣地點為臺中市西屯區河南路三段與市政北一路交叉路口

4/18 時間	活動內容	主持
10:00~10:15	來賓報到	
10:15~10:30	臺中市考古遺址普查計畫說明	足印文化有限公司 計畫主持人：蕭清松
10:30~11:30	惠來考古遺址教育推廣 （現場導覽）	足印文化有限公司
11:30~	散會	—

伍、參與對象與人數

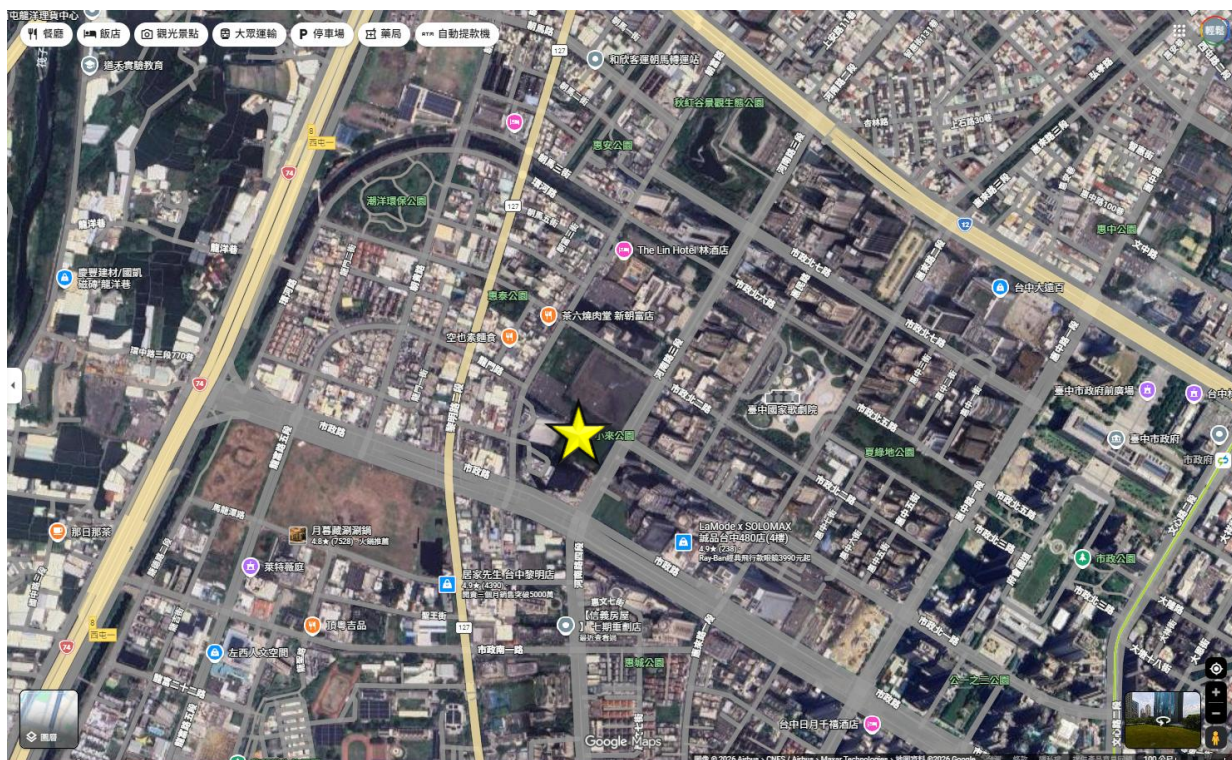
參與對象為對考古遺址與文化資產議題有興趣之一般大眾等。因場地空間限制，本場次限額 30 名，本活動不須付費，惟因需事先投保公共意外責任險，不開放現場報名，不便之處，敬請見諒。

陸、其他提醒：

1. 本次屬於戶外田野活動，請自備飲水、防曬、帽子，若當日下雨請攜帶雨具、雨鞋，並聽從現場動線安排，注意安全。天候變化大，主辦單位保有活動內容與行程調整之權利。

柒、交通資訊

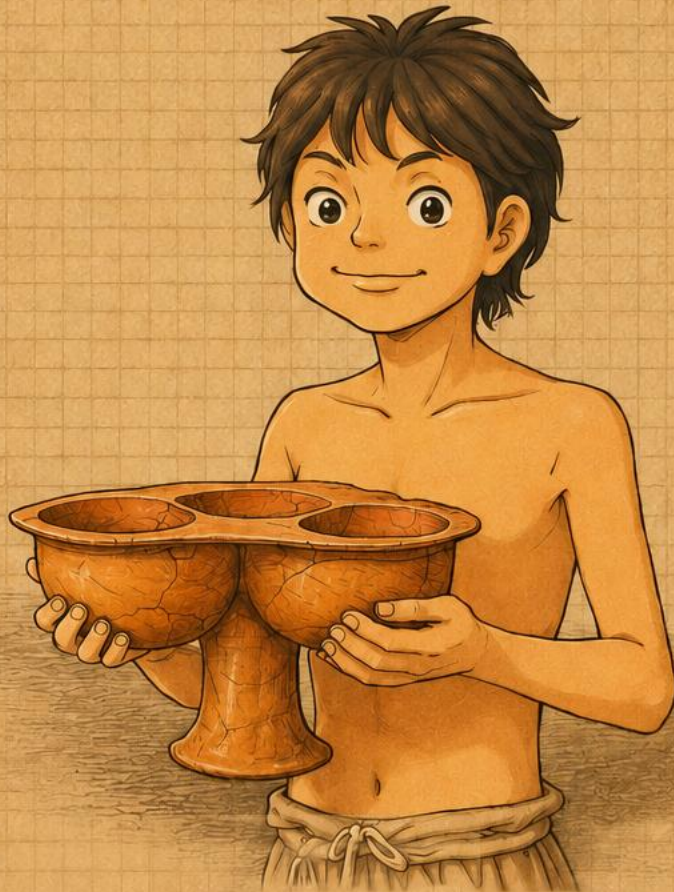
1. 公車：於臺中火車站搭乘 27 至「河南市政路口」、搭乘 75 至「黎明市政路口」公車下車後步行 5 分鐘即可到達。
2. 高鐵：於高鐵「臺中站」下車後，可轉乘 153、155、161 客運至「市政黎明路口」，下車後步行 6 分鐘即可到達。
3. 自駕：導航至「小來公園」，即可到達，周邊可停車。



115年臺中遺址普查計劃／教育推廣活動

惠來

城市開箱：翻開水泥地的第一頁



小來引自何傳坤 屈慧麗主編策劃 阮光民編繪 2008: 45

日期 | 115年 6 月13日(六) 時間 | 上午10:00

地點 | 臺中小來公園(西屯區河南路三段、市政北一路口)

指導單位 | 文化部文化資產局
主辦單位 | 臺中市文化資產處
執行單位 | 足印文化有限公司